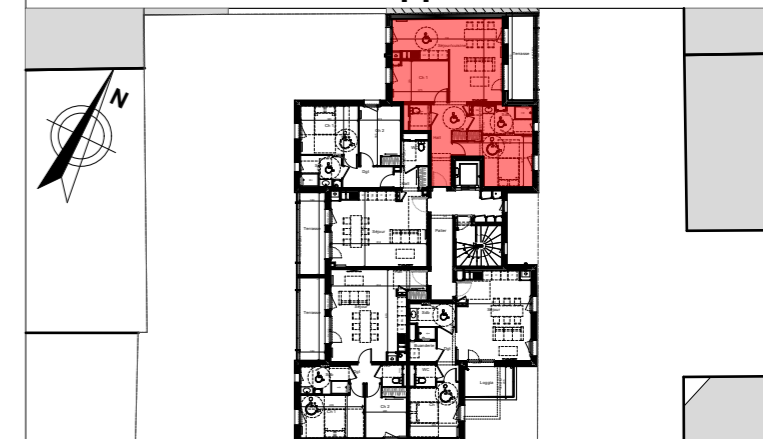


Construction d'un immeuble de 18 logements

2 rue Georges Marin - 01200 Valsenhône



Niveau 3 - Appart 34 - T3



Plan de Pré-commercialisation

SURFACES HABITABLES (m²)

Ch 1	10,15
Ch 2	13,71
Hall	9,61
Sdb	7,32
Séjour/cuisine	29,05
WC	2,26
TOTAL	72,10

Maitre d'ouvrage:



Apricot Immobilier
17 Rue Lamartine, 01000
Bourg-en-Bresse

tel: 04 74 50 98 50

SURFACES ANNEXES (m²)

Terrasse	9,48
TOTAL	9,48

	TAO Architecte 41 avenue Henri Barbusse 69100 Villeurbanne tel: 04 72 65 32 95 contact@taoarchitectes.fr	le 28/11/2024
	<p><small>Ce document est un plan d'étude. Les côtes, les surfaces et les gains sont susceptibles de modifications dues aux contraintes techniques de construction. Les retombées, soffites et faux-plafonds dus aux contraintes techniques peuvent exister. Les meubles et éléments de cuisine dessinés sur ce plan ne sont qu'indicatifs, seuls seront fournis les équipements figurant sur le descriptif annexé à la réservation et/ou à l'acte de vente.</small></p>	